

# Verrouilvolet Ø12

## Outillage

Visserie



Perceuse avec foret de 16 mm, tournevis cruciforme, maillet, crayon.

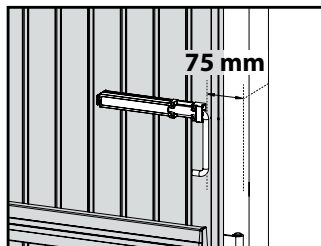
## Conseils de pose



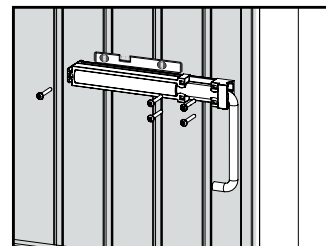
1. Mettre le volet en position ouverte.



2. Positionner la poignée de manoeuvre sans le capot à la hauteur souhaitée.

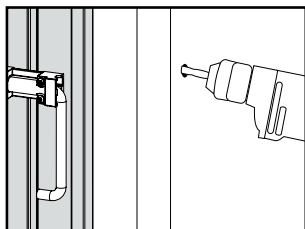


3. Positionner la poignée à 75 mm du bord du tableau comme sur le schéma ci-contre.



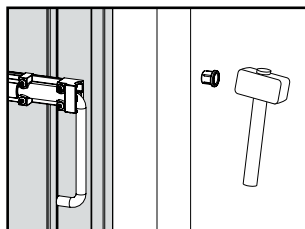
4. Fixer la poignée de manoeuvre avec les 5 vis cruciformes fournies pour un volet bois.  
*Pour des volets en aluminium, il est nécessaire d'adapter les vis à votre support.*

## Cas n°1

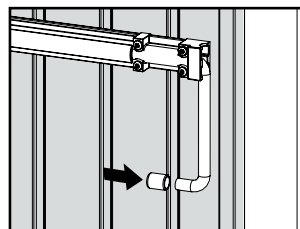


5. Marquer l'emplacement de la gâche.

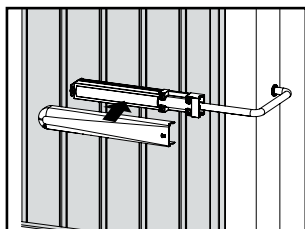
6. Percer un trou avec le foret de 16 mm.



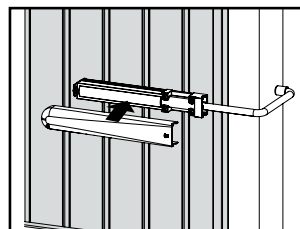
7. Insérer la gâche avec le maillet.



5. Poser le capuchon à l'extrémité de la poignée.



8. Clipser le capot sur la poignée de manoeuvre.



6. Clipser le capot sur la poignée de manoeuvre.



La mise en œuvre des fermetures est encadrée par le DTU 34-4, s'y référer pour éviter tout danger.



Surface maximum 1 m<sup>2</sup> par vantail.



Largeur maximum du volet : 500 mm.



Ne pas utiliser en zone venteuse.



En cas de vent, fermer les volets.



Utiliser tous les trous de fixation prévus à cet effet (5) pour fixer la pièce.



Vérifier le serrage régulièrement.